



医療法人財団 敬寿会

相武病院



**当院は八王子市戸吹町にある医療療養型病院です。**

**多摩丘陵の清らかな空気と緑豊かな自然環境に囲まれており、ゆったりとした療養生活を送って頂けます。**

### <診療科目> 医療療養病床（326床）

内科一般、循環器内科、消化器内科、人工透析内科、呼吸器内科（外来診療も実施しています。）

### <受け入れ対象患者様>

- ・入院透析が必要な患者様。
- ・特定疾患治療研究事業実施要綱に定める患者様。  
例：脊髄小脳変性症、多発性硬化症、筋委縮性側索硬化症、パーキンソン病関連疾患 等
- ・頸椎損傷、筋ジストロフィー、慢性閉塞性肺疾患等の重度障害の患者様。
- ・悪性腫瘍での疼痛コントロールが必要な患者様。（抗がん剤等の治療は行えません）
- ・重度の意識障害や人工呼吸器を使用している患者様。また、酸素療法を実施している患者様。

その他、レスパイト（短期入院）や在宅復帰をご希望の患者様のご相談も適宜お受けしております。

### <リハビリテーション科のご紹介>

#### スタッフ構成

理学療法士：6名

作業療法士：常勤3名、非常勤1名

言語聴覚療法士：1名

計11名（H28.11.20現在）



当院では快適で充実した療養生活を送れるよう、積極的なリハビリを実施しています。

基本動作訓練や上肢機能訓練、歩行訓練等の機能訓練をはじめ、下記のような活動も行っています。

#### 活動内容

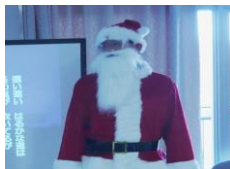
#### 【季節の催し】 ※今後の予定も含む

4月：さくらの会（お花見）

7月：星の会（七夕を楽しむ会）

11月：文化祭

12月：クリスマス会



#### 【リハビリ農園】

園芸療法として、患者様と季節の野菜や花を育てています。今年度は面会のご家族様や職員を対象に、種から育てたミニトマトの苗や収穫したじゃがいもの無料配布を初めて試み、ご好評を頂いております。



#### 【アクティビティ（定期開催）】

毎週 火・水・木・土曜日に、各病棟のラウンジにお伺いして実施しています。



紙芝居  
体操  
ぬり絵、ちぎり絵  
DVD鑑賞 等

#### 【在宅復帰支援】

当院は療養病院ではありますが、近年では在宅復帰のためのリハビリ目的のご入院が増えています。そのため、様々な在宅復帰支援を強化しています。

主な支援内容：

家屋調査、調理訓練、自助具作成

